

Responsabile Scientifico

Dott. Luigi De Simone

Direttore U.O. Anestesia e Rianimazione Materno Infantile
e Santa Chiara

Azienda Ospedaliero-Universitaria Pisana, Pisa

Sede dell'Evento

The Gate Hotel

Area di servizio Firenze Nord
Sesto Fiorentino (FI)

Segreteria Organizzativa e Provider ECM

GECO Eventi e Formazione

(Provider 5928)

Via San Martino, 77 - 56125 Pisa
Tel. 050 2201353 - Fax 050 2209734
formazione@gecoef.it
www.gecoef.it

Iscrizioni

L'iscrizione al Corso è gratuita.

È necessario confermare la partecipazione compilando
la Scheda di Iscrizione dell'evento presente sul sito
www.gecoef.it

Destinatari della formazione

Formazione Continua in Medicina (E.C.M.).

Il Corso è inserito nel Programma Nazionale di Educazione Continua in Medicina del Ministero della Salute 2025, accreditato con ID 5928-432972, n. 7 crediti ECM, per i profili professionali del Medico Chirurgo (tutte le discipline), del Farmacista, del Biologo, dell'Infermiere e dell'Infermiere pediatrico.

L'assegnazione dei crediti formativi E.C.M. è subordinata alla presenza effettiva al 90% delle ore formative, alla corretta compilazione della modulistica e alla verifica di apprendimento mediante questionario con almeno il 75% delle risposte corrette. L'attestato riportante il numero dei crediti sarà rilasciato solo dopo aver effettuato tali verifiche.

Con il Patrocinio di AARO I EMAC Vicepresidenza Centro
in collaborazione con AARO I EMAC Toscana e AARO I EMAC Umbria

AARO I EMAC
Associazione Anestesiisti Rianimatori Ospedalieri Italiani
Emergenza Area Critica

CORSO di AGGIORNAMENTO

Infezioni in Area Critica e in DEA Approccio sindromico

Sesto Fiorentino (FI), 22 febbraio 2025

Con la sponsorizzazione non condizionante di

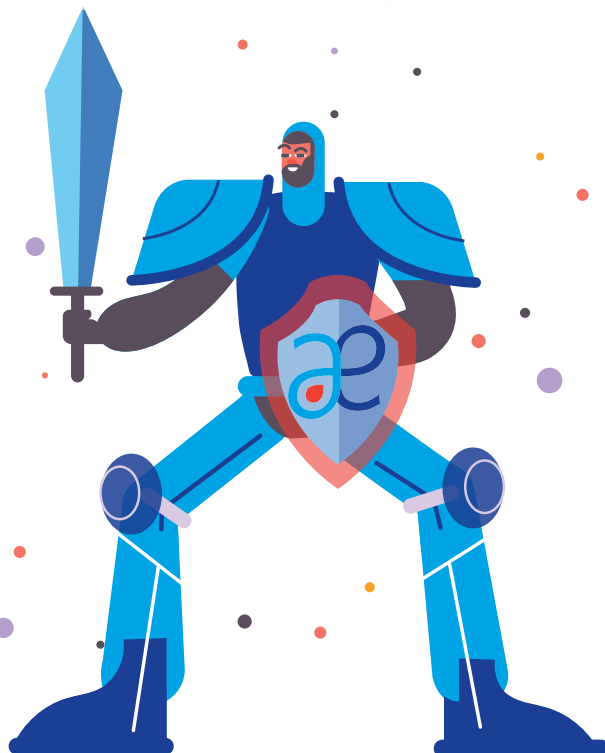


Presentazione del Corso

Il problema dell'antimicrobico-resistenza negli ultimi anni sta diventando, non solo in area critica, sempre più stringente. A tal riguardo solo un approccio integrato "multidisciplinare" permette di raggiungere nel più breve tempo possibile terapie "personalizzate" efficaci. L'uso inappropriato di antibiotici può portare a una serie di problemi, tra cui l'aumento della resistenza agli antibiotici stessi, l'insorgenza di infezioni nosocomiali e l'insuccesso terapeutico. I nuovi farmaci associati alla microbiologia "fast" per pannelli sindromici rappresentano attualmente una potente arma a servizio del clinico. Mantra attuali della antimicrobico-terapia in area critica dovrebbero essere "shorter is better", "less is more" e "watchful waiting". Obiettivo di tale incontro, totalmente interattivo, è quello di affrontare a 360 gradi ogni aspetto peculiare della gestione delle infezioni gravi in ICU partendo da un approccio innovativo, l'approccio sindromico.

Faculty

Alvaro Chianella	Foligno (PG)
Francesco Corradi	Pisa
Luigi De Simone	Pisa
Marco Falcone	Pisa
Alberto Farese	Firenze
Paolo Fontanari	Firenze
Francesco Forfori	Pisa
Lorenzo Ghiadoni	Pisa
Ettore Melai	Pisa
Giammichele Nicoletta	Foligno (PG)
Gian Maria Rossolini	Firenze
Mario Tumbarello	Siena
Bruno Viaggi	Firenze
Matteo Vissani	Foligno (PG)



PROGRAMMA

08.15	Registrazioni dei partecipanti
08.45	Presentazione del Meeting L. De Simone, A. Chianella
09.00	Sessione 1 Moderatori: A. Chianella, L. De Simone, B. Viaggi Come cambia l'antibiotico profilassi nell'era della multiresistenza: il paziente colonizzato A. Farese
09.30	Microbiologia fast, luci ed ombre: cosa deve sapere il clinico G.M. Rossolini
10.00	Trattamenti adiuvanti nella sepsi F. Forfori
10.30	Discussione
11.00	Coffee Break
11.30	Sessione 2 Moderatori: B. Viaggi, L. Ghiadoni, P. Fontanari Le infezioni delle basse vie aeree: HAP/VAP B. Viaggi
12.00	Le infezioni del torrente ematico: nuove opzioni terapeutiche e peculiarità M. Tumbarello
12.30	Le Emergenze infettive in DEA M. Falcone
13.00	Discussione
13.30	Light lunch
14.30	Sessione 3 Moderatori: G. Nicoletta, F. Corradi, E. Melai L'argomento: il paziente settico dal Pronto Soccorso alla rianimazione M. Vissani
15.00	Discussione di Casi clinici
16.30	Discussione interattiva sui temi trattati nelle relazioni precedenti
16.45	Take home message
17.15	Questionario ECM e chiusura Lavori