

### Responsabile Scientifico

**Dott. Luigi De Simone**

Direttore U.O. Anestesia e Rianimazione Materno Infantile  
e Santa Chiara

Azienda Ospedaliero-Universitaria Pisana, Pisa

### Sede dell'Evento

**The Gate Hotel**

Area di servizio Firenze Nord  
Sesto Fiorentino (FI)

### Segreteria Organizzativa e Provider ECM

**GECO Eventi e Formazione**

(Provider 5928)

Via San Martino, 77 - 56125 Pisa  
Tel. 050 2201353 - Fax 050 2209734  
formazione@gecoef.it  
www.gecoef.it

### Iscrizioni

L'iscrizione al Corso è gratuita.

È necessario confermare la partecipazione compilando  
la Scheda di Iscrizione dell'evento presente sul sito  
www.gecoef.it

### Destinatari della formazione

Formazione Continua in Medicina (E.C.M.).

Il Corso è inserito nel Programma Nazionale di Educazione Continua in Medicina del Ministero della Salute 2025, accreditato con ID 5928-432972, n. 7 crediti ECM, per i profili professionali del Medico Chirurgo (tutte le discipline), del Farmacista, del Biologo, dell'Infermiere e dell'Infermiere pediatrico.

L'assegnazione dei crediti formativi E.C.M. è subordinata alla presenza effettiva al 90% delle ore formative, alla corretta compilazione della modulistica e alla verifica di apprendimento mediante questionario con almeno il 75% delle risposte corrette. L'attestato riportante il numero dei crediti sarà rilasciato solo dopo aver effettuato tali verifiche.

Con il Patrocinio di AAROI EMAC Vicepresidenza Centro  
in collaborazione con AAROI EMAC Toscana e AAROI EMAC Umbria

**AAROI EMAC**  
Associazione Anestesiisti Rianimatori Ospedalieri Italiani  
Emergenza Area Critica

**CORSO di AGGIORNAMENTO**

# Infezioni in Area Critica e in DEA Approccio sindromico

Con la sponsorizzazione non condizionante di



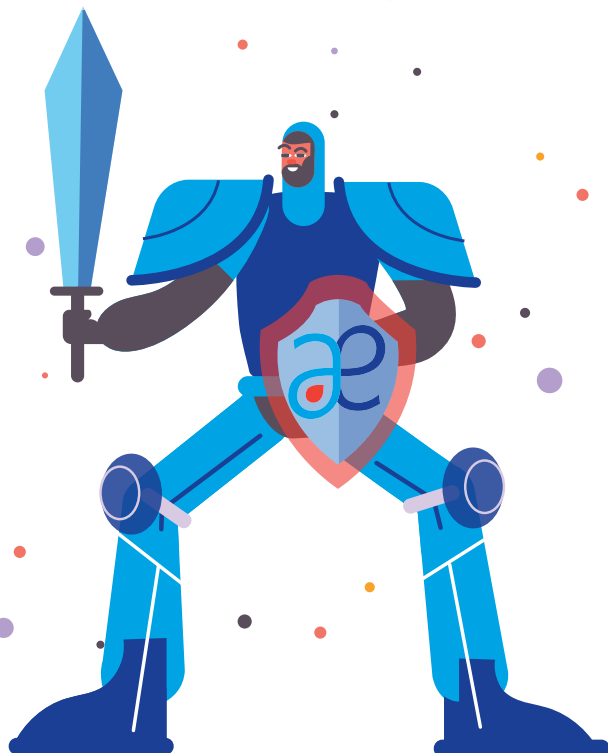
**Sesto Fiorentino (FI), 22 febbraio 2025**

## Presentazione del Corso

Il problema dell'antimicrobico-resistenza negli ultimi anni sta diventando, non solo in area critica, sempre più stringente. A tal riguardo solo un approccio integrato "multidisciplinare" permette di raggiungere nel più breve tempo possibile terapie "personalizzate" efficaci. L'uso inappropriato di antibiotici può portare a una serie di problemi, tra cui l'aumento della resistenza agli antibiotici stessi, l'insorgenza di infezioni nosocomiali e l'insuccesso terapeutico. I nuovi farmaci associati alla microbiologia "fast" per pannelli sindromici rappresentano attualmente una potente arma a servizio del clinico. Mantra attuali della antimicrobico-terapia in area critica dovrebbero essere "shorter is better", "less is more" e "watchful waiting". Obiettivo di tale incontro, totalmente interattivo, è quello di affrontare a 360 gradi ogni aspetto peculiare della gestione delle infezioni gravi in ICU partendo da un approccio innovativo, l'approccio sindromico.

## Faculty

Alvaro Chianella	Foligno (PG)
Francesco Corradi	Pisa
Luigi De Simone	Pisa
Marco Falcone	Pisa
Alberto Farese	Firenze
Paolo Fontanari	Firenze
Francesco Forfori	Pisa
Lorenzo Ghiadoni	Pisa
Ettore Melai	Pisa
Giammichele Nicoletta	Foligno (PG)
Gian Maria Rossolini	Firenze
Mario Tumbarello	Siena
Bruno Viaggi	Firenze
Matteo Vissani	Foligno (PG)



## PROGRAMMA

08.15	Registrazioni dei partecipanti
08.45	Presentazione del Meeting <b>L. De Simone, A. Chianella</b>
09.00	Sessione 1 Moderatori: <b>A. Chianella, L. De Simone, B. Viaggi</b> Come cambia l'antibiotico profilassi nell'era della multiresistenza: il paziente colonizzato <b>A. Farese</b>
09.30	Microbiologia fast, luci ed ombre: cosa deve sapere il clinico <b>G.M. Rossolini</b>
10.00	Trattamenti adiuvanti nella sepsi <b>F. Forfori</b>
10.30	Discussione
11.00	<b>Coffee Break</b>
11.30	Sessione 2 Moderatori: <b>B. Viaggi, L. Ghiadoni, P. Fontanari</b> Le infezioni delle basse vie aeree: HAP/VAP <b>B. Viaggi</b>
12.00	Le infezioni del torrente ematico: nuove opzioni terapeutiche e peculiarità <b>M. Tumbarello</b>
12.30	Le Emergenze infettive in DEA <b>M. Falcone</b>
13.00	Discussione
13.30	<b>Light lunch</b>
14.30	Sessione 3 Moderatori: <b>G. Nicoletta, F. Corradi, E. Melai</b> L'argomento: il paziente settico dal Pronto Soccorso alla rianimazione <b>M. Vissani</b>
15.00	Discussione di Casi clinici
16.30	Discussione interattiva sui temi trattati nelle relazioni precedenti
16.45	Take home message
17.15	Questionario ECM e chiusura Lavori