

## Responsabile Scientifico

Dr. Mauro Iannopolo  
UO Oncologia medica ex USL 3 Pistoia/Pescia

## Sede del Seminario

Sala Meeting - Hotel Londra  
Via Jacopo da Diacceto 16/20  
50123 Firenze

## Segreteria Organizzativa e Provider ECM

GECO Eventi e Formazione (Provider 5928)  
Via San Martino, 77 - 56125 Pisa  
Tel. 050 2201353 - Fax 050 2209734  
formazione@gecoef.it - www.gecoef.it

## Destinatari della formazione e accreditamento E.C.M.

Il Seminario è inserito nel programma nazionale di Educazione Continua in Medicina del Ministero della Salute, n. 5928 224786, accreditato con n. 6 CREDITI per i profili professionali del **Medico Chirurgo** (oncologia; malattie dell'apparato respiratorio; anatomia patologica; anestesia e rianimazione; medicina interna; farmacologia e tossicologia clinica; radiodiagnostica; radioterapia; medicina generale (medici di famiglia); chirurgia generale; chirurgia toracica; medicina nucleare; dermatologia e venereologia; allergologia ed immunologia clinica; endocrinologia; urologia), del **Farmacista** (farmacia ospedaliera; farmacia territoriale) e del **Biologo**.

L'assegnazione dei crediti formativi E.C.M. è subordinata alla presenza effettiva del 90% delle ore formative, alla corretta compilazione della modulistica e alla verifica di apprendimento mediante questionario con almeno il 75% delle risposte corrette. L'attestato riportante il numero dei crediti sarà rilasciato solo dopo aver effettuato tali verifiche.

Con il contributo non condizionato di



Bristol-Myers Squibb

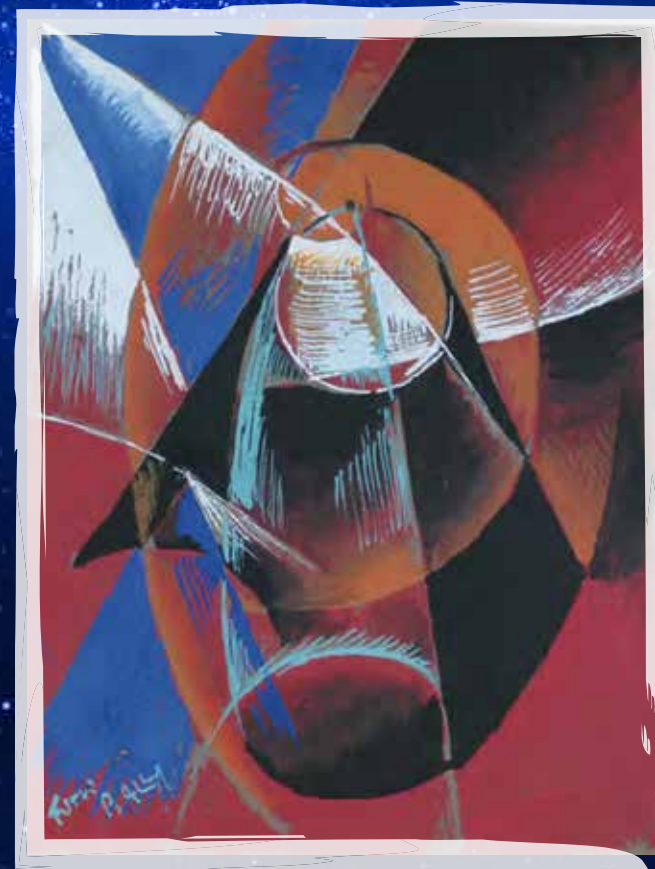


Mercurio passa davanti al Sole, G. Balla

# Dal Microscopio alla Clinica. Fattori Predittivi di Risposta e Tossicità nel trattamento del NSCLC

Realtà e sviluppo nell'ambito dell'USL Toscana Centro

FIRENZE 21 GIUGNO - 19 DICEMBRE 2018



SALA MEETING HOTEL LONDRA

## Presentazione del Seminario

La pressante necessità di ottimizzare le risorse e gestire in maniera efficiente i nuovi trattamenti (Immunoterapia e Target Therapy) presuppone la possibilità di poterne prevedere gli effetti in termini di Risposta e Tossicità.

La puntuale conoscenza della biologia tumorale e del microambiente va coniugata con le caratteristiche cliniche macroscopiche (abitudini, comorbidità) così da permettere lo sviluppo di un algoritmo che consenta di posizionare e gestire la migliore terapia per il singolo paziente.

L'incontro ha lo scopo di confrontare le esperienze dei professionisti oncologi che si occupano di patologia oncologica polmonare nell'ambito della AUSL Toscana Centro e di condividere il percorso con gli specialisti coinvolti nella fase diagnostica e nella gestione/monitoraggio della tossicità.

Bisogna quindi implementare la capacità di prevedere la Risposta ai trattamenti e di gestire/monitorare la tossicità dei farmaci in modo proattivo.

I nuovi Trattamenti di Immunoterapia Oncologica e delle nuove sequenze di Terapia Molecolare (inibitori EGFR e ALK) impongono pertanto un corretto assetto organizzativo e la costruzione di una piattaforma comune per l'implementazione della Ricerca Clinica nel Dipartimento Oncologico AUSL Toscana Centro.

## Faculty

Mauro Biancalani, Empoli

Luca Carmignani, Pistoia

Alessandro Fabbri, Pistoia

Luisa Fioretto, Firenze

Sara Fortunato, Firenze

Alessandro Gonfiotti, Firenze

Mauro Iannopolo, Pistoia/Pescia

Marcello Micheli, Firenze

Alessandro Natali, Pistoia/Pescia

Alessandro Peri, Firenze

Maria Simona Pino, Firenze

Daniele Pozzessere, Prato

Nirvana Stanflin, Firenze

Letizia Vannucchi, Pistoia



## Programma

### Prima parte 21 giugno 2018

#### “Tossicità da Immunoterapia e terapia biologica”

- 
- |               |   |
|---------------|---|
| 15.00         | Benvenuto e apertura lavori - <i>Luisa Fioretto</i>   |
| 15.15         | Razionale dell'incontro e “What's new From Asco” - <i>Mauro Iannopolo</i>   |
| 15.45         | Tossicità cutanea. Previsione, Monitoraggio - Gestione - <i>Sara Fortunato</i>  |
| 16.15         | Tossicità polmonare e Pseudo Progressione. Monitoraggio - Gestione<br><i>Alessandro Fabbri/ Letizia Vannucchi</i>       |
| 16.45         | Tossicità endocrina. Previsione, Monitoraggio - Gestione - <i>Alessandro Peri</i>                                       |
| 17.15         | Tossicità intestinale. Previsione, Monitoraggio - Gestione - <i>Alessandro Natali</i>                                   |
| 17.45         | Check list (esami ematici e strumentali) del paziente prima, durante e dopo il trattamento<br><i>Daniele Pozzessere</i> |
| 18.15 - 18.30 | Discussione collegiale  |

### Seconda Parte 19 dicembre 2018

#### “Analisi Biomolecolari e Tecniche diagnostiche”

- 
- |               |   |
|---------------|---|
| 15.00         | Dove ci eravamo lasciati - <i>Luisa Fioretto</i>  |
| 15.15         | Diagnosi Anatomopatologica: elementi indispensabili alla diagnosi e approfondimento biomolecolare - <i>Mauro Biancalani</i> |
| 15.45         | Tecniche Diagnostiche endobronchiali - <i>Nirvana Stanflin</i>  |
| 16.15         | Tecniche Diagnostiche Radiologia Interventistica - <i>Luca Carmignani</i>   |
| 16.45         | Tecniche Diagnostiche Chirurgiche - <i>Alessandro Gonfiotti</i>   |
| 17.15         | Attuale assetto Usl Toscana Centro e futuri sviluppi<br><i>Maria Simona Pino / Marcello Micheli</i>                         |
| 18.00 - 18.30 | Discussione collegiale  |

Test valutazione ECM e Chiusura dei lavori